

JIL

LONTEX

TRUCK PARTNER



TACHOGRAF 1324
CZĘŚCI & AKCESORIA

1324 TACHOGRAPH
SPARE PARTS & ACCESSORIES

FAHRTENSCHREIBER 1324
ERSATZTEILE & ZUBEHÖR



2



370025 *

Tachograf 1324 12V do naprawy
 Tachograph 1324 12V for repair
 Fahrtenschreiber 1324 12V
 reparaturbedürftig



370021 *

Tachograf 1324 24V do naprawy
 125 km/h
 Tachograph 1324 24V for repair
 Fahrtenschreiber 1324 24V
 reparaturbedürftig 125 km/h



370022 *

Tachograf 1324 12V po naprawie
 Repaired 1324 tachograph 12V
 Fahrtenschreiber 1324 12V
 generalüberholt



370019 *

Tachograf 1324 24V po naprawie
 Repaired 1324 tachograph 24V
 Fahrtenschreiber 1324 24V
 generalüberholt



330177

Uchwyt do wyciągania 1324
 Removal tool
 Ausbauhilfe MTCO

VDO code: 1322-81-701-02



330245

Ramka do zabudowy 1324
 DTCO/MTCO installation frame
 Einbaurahmen mit zus. Fixierlaschen

VDO code: 1324-90010500



392413

Obudowa kompletna 1324
 Housing CPL.
 Gehäuse KPL.

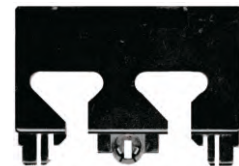
VDO code: 1324-50-050-03



330050

Dekiel plombowniczy 1324
 MTCO plug & harness sealing cover
 Plombierhaube MTCO 1324

VDO code: 1324-90020200



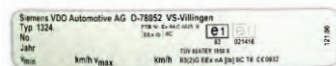
330050/Z

Dekiel plombowniczy 1324 - zamiennik
 MTCO plug & harness sealing cover
 – substitute

Plombierhaube MTCO – Ersatzteil
 VDO code: 1324-90020200

* Poszczególne modele i zakresy prędkości dostępne w zależności od aktualnych stanów magazynowych
 * The particular models and speed ranges available on current stock
 * Die einzelnen Modelle und Geschwindigkeitsbereiche sind auf dem aktuellen Lagerbestand verfügbar

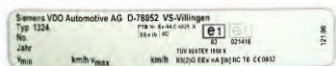
 <p>330050/FRONT</p> <p>Dekiel plombowniczy 1324 przód Seal cup Plombenplättchen Diagnoseanschluss MTCO 1324 VDO code: 1322-84-602-03</p>	 <p>330050/FRONT/Z</p> <p>Dekiel plombowniczy 1324 przód (Z) Seal cup – substitute Plombenplättchen – Ersatzteil Plombenplättchen Diagnoseanschluss MTCO 1324 - Ersatzteil VDO code: 1322-84-602-03</p>	 <p>360073</p> <p>Śruba do dekla 1324 przód MTCO diagnostic cover sealing screw Schraube für Plombenplättchen Diagnoseanschluss MTCO 1324 VDO code: KN07-0139-047</p>
 <p>330101</p> <p>Misczka plombownicza 1324 Seal-cup (coverplate) Plombennäpfchen (Deckplatte) VDO code: 1311-0111-131-001</p>	 <p>330101/Z</p> <p>Misczka plombownicza 1324 – zamiennik Seal-cup (coverplate) – substitute Plombennäpfchen (Deckplatte) – Ersatzteil VDO code: 1311-0111-131-001</p>	 <p>302450121</p> <p>Tabliczka znamionowa 1324.50.121 E1-83 Type label 1324.50.121 E1 83 Typenschild 1324.50.121 E1-83 VDO code: 1324-50-121-00</p>
 <p>302450122</p> <p>Tabliczka znamionowa 1324.50.122 E1-85 Type label E1 85 GGVS/ADR,N Typenschild E1 85 GGVS/ADR,N VDO code: 1324-50-122-00</p>	 <p>302450124</p> <p>Tabliczka znamionowa 1324 SIEMENS AG SV E1-83 (bez adr) Type label E1 83 Typenschild 1324 SIEMENS AG SV E1-83 (ohne ADR) VDO code: 1324-50-130-00</p>	 <p>302450125</p> <p>Tabliczka znamionowa 1324 SIEMENS AG SV E1-83 ADR Type label E1 83 ADR Typenschild SIEMENS AG SV E1-83 ADR VDO code: 1324-50-132-00</p>



A2C53438397

Tabliczka znamionowa 1324
 Continental Brasil E1-83 ADR
 Type label E1 83 ADR
 Typenschild Continental Brasil E1-83 ADR

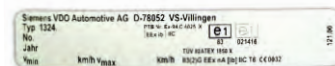
VDO code: A2C53438397



302450126

Tabliczka znamionowa 1324 SIEMENS
 AG SV E1-85 ADR
 Type label E1 85 RPM, ADR
 Typenschild E1 85 RPM, ADR

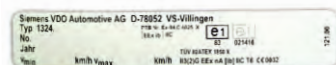
VDO code: 1324-50-133-00



A2C53438450

Tabliczka znamionowa 1324 Continental
 Brasil E1-85 ADR
 Type label E1 85 RPM, ADR
 Typenschild Continental Brasil E1-85 ADR

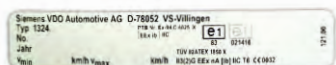
VDO code: A2C53438450



302450123

Tabliczka znamionowa 1324 SIEMENS
 AG SV E1-85 (bez ADR)
 Type label E1 85 (N)
 Typenschild E1 85 (N)

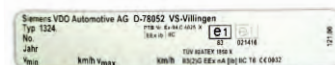
VDO code: 1324-50-116-01



A2C53438399

Tabliczka znamionowa 1324
 Continental Brasil E1-85 (bez ADR)
 Type label E1 85 RPM
 Typenschild Continental Brasil E1-85
 (ohne ADR)

VDO code: A2C53438399



A2C53438398

Tabliczka znamionowa 1324
 Continental Brasil E1-83 (bez ADR)
 Type label E1 83
 Typenschild Continental Brasil E1-83
 (ohne ADR)

VDO code: A2C53438398



392403

Front tachografu 1324
 RC front cover CPL.KEYS BLK,ILLUM.
 Frontblende KPL.RC,TASTEN SW.BEL.

VDO code: 1324-89-624-00



392403/N

Front tachografu 1324 - niebieskie
 przyciski
 RC front cover CPL.blue keys, illum.
 Frontblende KPL.RC,TASTEN BL.BEL.

VDO code: 1324-89-625-00



392403/Z

Front tachografu 1324 - zamiennik
 RC front cover CPL.KEYS BLK,ILLUM.
 – substitute
 Frontblende KPL.RC,TASTEN SW.BEL.

– Ersatzteil
 VDO code: 1324-89-624-00



392401

Ramię rysika prędkości 1324 140 km/h
 V carriage CPL. (up to 140 km/h)
 V-Schlitten KPL. (bis 140 km/h)

VDO code: 1322-30-014-00



392407

Ramię rysika kilometrów 1324 140 km/h
 MFS carriage CPL. (up to 140 km/h)
 MFS Schlitten KPL. (bis 140 km/h)

VDO code: 1322-30-012-01



392408

Ramię rysika prędkości 1324 180 km/h
 V carriage CPL. (180 km/h)
 V-Schlitten KPL. (bis 180 km/h)

VDO code: 1324-30-014-01



392402

Ramię rysika kilometrów 1324 180 km/h
 MFS carriage CPL. (180 km/h)
 MFS Schlitten KPL. (bis 180 km/h)

VDO code: 1324-30-012-01



392424

Walek długi ze ślimakiem 1324
 Control shaft
 Steuerwelle

VDO code: 1390-84-007-00



392416

Listwa przesuwu 1324
 Toothed rack
 Zahnstange

VDO code: 1324-84-309-03



392409

Tulejki 1324 małe
 Socket small
 Buchse kurz

VDO code: 1322-84-007-02



392415

Tulejki 1324
 Socket
 Buchse

VDO code: 1324-84-007-00



392405

Szyna kieszeni 1324 prawa
 Right slide
 Schiene rechts

VDO code: 1324-84-301-08



392404

Szyna kieszeni 1324 lewa
Left slide
Schiene links

VDO code: 1324-84-300-08



392406

Zębatka kieszeni 1324
Wheel (slide)
Rad (Schieber)

VDO code: 1324-84-304-02



392406/Z

Zębatka kieszeni 1324 - zamiennik
Wheel (slide) – substitute
Rad (Schieber) – Ersatzteil

VDO code: 1324-84-304-02



392446

Zabezpieczenie szyny lewej 1324
Tray stop left compl.
SL-Anschlag links KPL.

VDO code: 1324-50-005-00



392448

Zabezpieczenie szyny prawej 1324
Tray stop right compl.
SL-Anschlag rechts KPL.

VDO code: 1324-50-006-00



392452

Zabezpieczenie wysuwu kieszeni 1324
Tray stop brake
SL-Anschlagbremse

VDO code: 1324-84-318-00



392412

Sprężyna 1324
Tension spring
Zugfeder

VDO code: 1324-50-002-01



392443

Taśma 1324 typ pojedyncza
1324 single tape
Einzelnes Band 1324



392443/Z

Taśma 1324 typ pojedyncza - zamiennik
1324 single tape - substitute
Einzelnes Band 1324 - Ersatzteil



392442

Taśma 1324 typ rozgałęziona
 1324 branched tape
 Verzweigtes Band 1324



392442/Z

Taśma 1324 typ rozgałęziona - zamiennik
 1324 branched tape - substitute
 Verzweigtes Band 1324 - Ersatzteil



392414

Płyta elektroniczna 1324 z czujnikami
 Flexible cable
 Flexleitung

VDO code: 1324-72-010-00



392439

Magnes zegara 1324
 Rotor CPL.
 Rotor KPL.

VDO code: 1322-84-216-01



392440

Zębatka mała magnesu zegara 1324
 Small rack for clock
 Kleinen Magneten Gang Uhr

VDO code: 1322-84-214-04



392437

Sprzęgiełko 1324
 Coupling CPL.
 Kupplung KPL.

VDO code: 1324-33-601-00



392429

Zębatka silnika ustawiania tarczy 1324
 Motor rack for chart settings
 Kronrad 1324

VDO code: 1324-84-607-00



392433

Zębatka czarna optyczna 1324
 Hour wheel
 Stundenrad

VDO code: 1324-84-606-01



392441

Zębatka biała duża 1324
 Idle wheel
 Zwischenrad

VDO code: 1322-84-206-01



392434

Łezka tarczy 1324
 Tachograph chart turntable
 Diagrammauflage

VDO code: 1324-84-204-04



392438

Kołek łezki tarczy 1324
 Locking pin
 Sicherungsstift

VDO code: 1322-84-224-00



392435

Zębatka ze sprężyną 1324
 1324 spring rack
 Federhaus KPL.

VDO code: 1324-33-604-01



392423

Pierścień dociskowy 1324
 Fastening ring
 Spannknopf

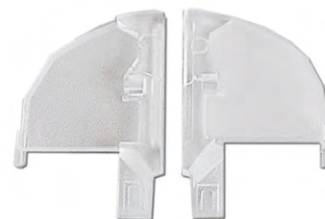
VDO code: 1322-84-011-03



392456

Prowadnica ramienia dociskowego
 kieszeni 1324
 Slide
 Schreiber

VDO code: 1322-84-010-06



392460

Prowadnica tarczy 1324
 Chart guide
 Scheibenführung

VDO code: 1324-84-014-11



392426

Sprężyna 1324
 Spring
 Schenkelfederleg

VDO code: 1324-30-018-01



392430

Silnik km - grup czasowych 1324
 Motor (N+MFS)
 Motor (N+MFS)

VDO code: HS53-2800-066



392431

Silnik prędkości 1324
 Motor (V)
 Motor (V)

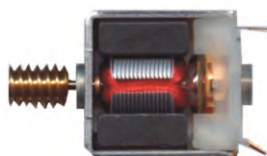
VDO code: HS53-2800-067



392432

Silnik mechanizmów rysików 1324
Motor (SAS)
Motor (SAS)

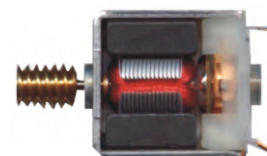
VDO code: HS53-2800-068



392436

Silnik mechanizmu kieszeni 1324
Motor CPL.
Motor KPL.

VDO code: 1324-33-603-00



392410

Motor szuflady 1324
Motor CPL.
Motor KPL. (Schublade)

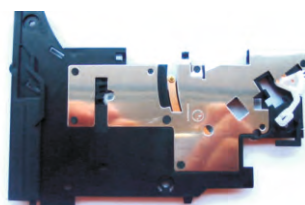
VDO code: 1324-30-027-00



392411

Płyta separacyjna 1324
Flap CPL.
Klappe KPL.

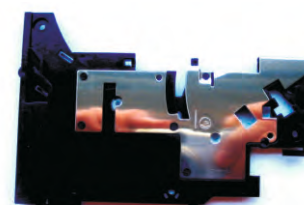
VDO code: 1324-33-004-02



392420

Płytkę mechanizmu kieszeni 1324
Bridge CPL. NFU (V)
Brücke KPL. NFU (V)

VDO code: 1324-89-007-00



392421

Płytkę mechanizmu kieszeni 1324
obrotomierz
Bridge CPL. NFU (V+N)
Brücke KPL. NFU (V+N)
VDO code: 1324-89-008-00



392458

Osłona szuflady 1324
Tray cover Kienzle ex
Schubladenblende Kienzle ex

VDO code: 1324-33-028-00



392450

Osłona przeciwpyłowa
Seal
Dichtung

VDO code: A2C53341557



392419

Ramię pośrednie 1324
Rocker
Wippe

VDO code: 1322-84-218-02



392428

Kolek zabezpieczający szufladę 1324
Bearing journal (N)
Lagerzapfen (N)

VDO code: 1324-80-006-01



392449

Zestaw zderzaków kieszeni 1324
MTCO Tray tilt kit 1324
Stoßstangen Kit 1324

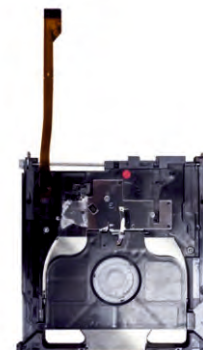
VDO code: 1324-33-325-01

A2C80800500

Kieszon 1324 kompletna / Drawer / Schublade Kpl.

Skład zestawu: / Set includes: / Kit beinhaltet:

392422	1324-89-009-01	Spód szuflady z taśmą / Tray (V+N) / Schublade (V+N)
392433	1324-84-606-01	Zębatka czarna optyczna / Hour wheel / Stundenrad
392434	1324-84-204-04	Łezka tarczy / Tachograph chart turntable / Diagrammauflage
392435	1324-33-604-01	Zębatka ze sprężyną / 1324 spring rack / Federhaus KPL.
392436	1324-33-603-00	Silnik mechanizmu kieszeni / Motor CPL. / Motor KPL.
392437	1324-33-601-00	Sprzęgiełko / Coupling CPL. / Kupplung KPL.
392438	1322-84-224-00	Kołek łożki tarczy / Locking pin / Sicherungsstift
392439	1322-84-216-01	Magnes zegara / Rotor CPL. / Rotor KPL
392440	1322-84-216-01	Zębatka mała magnesu zegara / Small rack for clock / Kleinen Magneten Gang Uhr
392429	1324-84-607-00	Zębatka silnika ustawienie tarczy / Crown wheel / Kronrad
392411	1324-33-004-02	Płytki separacyjna / Flap CPL. / Klappe KPL.
392421	1324-89-008-00	Płytki mechanizmu kieszeni z obrotomierzem / Bridge CPL. NFU (V+N) / Brücke KPL. NFU (V+N)



A2C59516736

Zestaw mechanizmu rysików 1324 / Kit Stylus / 1324 Kit Schreibstift

Skład zestawu: / Set includes: / Kit beinhaltet:

392416	1324-84-309-03	Listwa przesuwu / Toothed rack / Zahnstange
392401	1322-30-014-00	Ramię rysika prędkości A / V carriage CPL. (up to 140 km/h) / V-Schlitten KPL. (bis 140 km/h)
392407	1322-30-012-01	Ramię rysika km A / MFS carriage CPL. (up to 140 km/h) / MFS Schlitten KPL. (bis 140 km/h)
392424	1390-84-007-00	Walek długi ze ślimakiem / Control shaft / Steuerwelle



A2C59516735

Zestaw mechanizmu wysuwu kieszeni 1324 / Kit Tray 1324 / Kit Schublade1324

Skład zestawu: / Set includes: / Kit beinhaltet:

392404	1324-84-300-08	Szyna kieszeni lewa / Slide left / Schiene links
392405	1324-84-301-08	Szyna kieszeni prawa / Slide right / Schiene rechts
392406	1324-84-304-02	Zębatka kieszeni x2 / Wheel (slide) x2 / Rad (Schieber) x2
392446	1324-50-005-00	Zabezpieczenie szyny lewej / Tray stop left CPL. / SL-Anschlag links KPL.
392448	1324-50-006-00	Zabezpieczenie szyny prawej / Tray stop right CPL. / SL-Anschlag rechts KPL.



A2C59516737

Zestaw prowadnicy wykresówki 1324 / 1324 Kit Slide / 1324 Kit Schieber

Skład zestawu / Set includes: / Kit beinhaltet:

392456	1322-84-010-06	Prowadnica ramienia dociskowego kieszeni / Slide / Schreiber
392423	1322-84-011-03	Pierścień dociskowy / Fastening ring / Spannkopf

