

JIL

LONTEX

TRUCK PARTNER



TACHOGRAF 1318
CZĘŚCI & AKCESORIA

1318 TACHOGRAPH
SPARE PARTS & ACCESSORIES

FAHRTENSCHREIBER 1318
ERSATZTEILE & ZUBEHÖR



1



1318 REPAIRED TACHOGRAPH

125km/h, 2 drivers, 24V
(370010/24V/2K/125)

- KTCO 1318 Tachograph
- Reconditioned
- High quality refurbished process
- 6 months warranty
- Repaired by our workshop
- Without exchange



301824

Tabliczka znamionowa 1318-24
 Type plate (1318.24)
 Typenschild (1318.24)

VDO code: 1318-0101-055-570



301825

Tabliczka znamionowa 1318-25
 Type plate (1318.25)
 Typenschild (1318.25)

VDO code: 1318-0101-055-580



301826

Tabliczka znamionowa 1318-26
 Type plate (1318.26)
 Typenschild (1318.26)

VDO code: 1318-0101-055-490



301827

Tabliczka znamionowa 1318-27
 Type plate (1318.27)
 Typenschild (1318.27)

VDO code: 1318-0101-055-500



330202

Nalepka grup roboczych 1318
 1318 sticker front
 Aufkleber Arbeitsgruppen 1318



330394

Etykieta 12V
 Label 12V
 Etikett 12V

VDO code: 1311-0111-159-000



330395

Etykieta 24V
 Label 24V
 Etikett 24V

VDO code: 1311-0111-160-000



330258

Żarówka z oprawką 24V/1.2
 24V 1,2W bulb with socket
 Birne mit Fassung

VDO code: HW04-068



330260

Żarówka z oprawką 12V/1.2W
 12V 1,2W bulb with socket
 Birne mit Fassung

VDO code: HW04-067



330053/O

Dekiel plombowniczy 1318 kody - oryginal
 1318 dil switch cover – original
 Abdeckung 1318 – original VDO

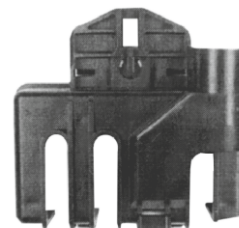
VDO code: 1318-90021301



330053

Dekiel plombowniczy 1318 kody
 Internal 1318 dil switch cover
 Abdeckung 1318

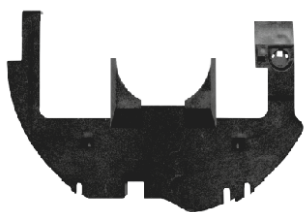
VDO code: 1318-90021301



330055

Dekiel plombowniczy na przewód
 zbrojony 1318
 1318/19 sealing cover for armoured cable
 Plombenhaube 1318/19 für gepanzerte
 Geberkabel

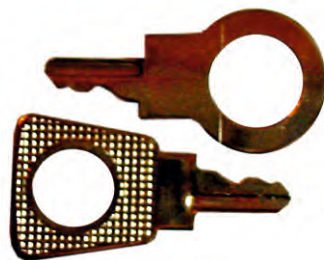
VDO code: 1318-90025300



330250

Dekiel zabezpieczający przełączniki
 grup roboczych 1318
 1318 internal lower sealing cover
 Abdeckplatte 1318 (1 Tag)

VDO code: 1318-0201-012-003



330140

Klucz krótki
 Tachograph key standard
 Schlüssel kurz

VDO code: 1305-9002-29-01



330239

Zamek z kluczem tachografu 1318
 1318 replacement lock assembly
 Schlosszylinder KPL 1318

VDO code: 1318-9999-027-000



330320

Zegar tachografu 1318 (nowy)
 Clock 1318 (new)
 1318 Fahrtsschreiberuhrwerk (neu)

VDO code: 1318-0106-000-012



330322

Zegar tachografu 1318 po regeneracji
 Clock 1318 after regeneration
 1318 Fahrtsschreiberuhrwerk (nach der
 regeneration)

VDO code: 1318-0106-000-012



330396

Magnes długi 13,5mm
 Clock magnet 13,5mm
 Magnet lang 13,5mm



330397

Magnes krótki 11 mm
 Clock magnet 11 mm
 Magnet kurz 11 mm



330390

Koło zębate zegara 1318
 1318 clock rack
 Zahnrad Uhr 1318



330219

Płyta separacyjna 1318
 Flap CPL.
 Klappe KPL.

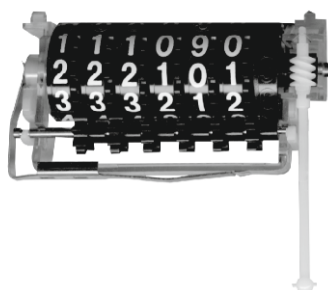
VDO code: 1318-0113-000-001



330215

Błazka blokująca płytę separacyjną 1318
 Locking plate
 Verriegelungsplatte

VDO code: 1318-0113-002-000



330222

Liczydło tachografu 1318
 Odometer (red)
 Wegstreckenzähler RT

VDO code: 1318-0207-000-010



330223

Rolka metrów liczydła 1318
 Odometer wheel 1318
 Anfangsrolle bedruckt

VDO code: 1318-0207-003-011



330382

Sprężyna plastikowa liczydła 1318 typ II
 Spring (hostaform)
 Feder (hostaform)

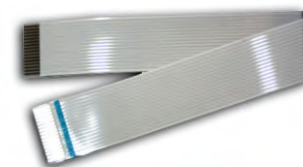
VDO code: 1318-0207-010-001



330380

Wałek liczydła 1318
 Clutch 1318
 Kupplungswelle

VDO code: 1318-0207-004-002



330226

Przewód paskowy 16 x 250 1318
 Ribbon cable 16 x 256
 Flachbandleitung 16 x 256

VDO code: HS53-6800-042



330224

Przewód paskowy 8 x 250 1318
 Ribbon cable 8 x 250
 Flachbandleitung 8 x 250

VDO code: HS53-6800-007



330255

Silnik 1318 12V po regeneracji
 Motor CPL. (12V, 180 Ohm)
 Motor KPL 12V 180 Ohm

VDO code: 1318-0202-174-001



330254

Silnik 1318 24V po regeneracji
 Motor CPL. (24V, 700 Ohm)
 Motor KPL 24V 700 Ohm

VDO code: 1318-0202-174-011



330362

Zespół prędkości 1318
 Speed system complete 1318
 Messsystem - V KPL 12V/24V

VDO code: 1318-0203-009-00



330359

Koło zębate systemu prędkości 1318
 1318 speed system rack
 Zahnrad Geschwindigkeit



330248

Koło zębate z blokadą zwrotną 1318
 Free wheel CPL.
 Freilauf KPL

VDO code: 1318-0202-060-000



330248/O

Koło zębate z blokadą zwrotną 1318
 - oryginał
 Free wheel CPL. – original
 Freilauf KPL – original

VDO code: 1318-0202-060-000



332001

Koło zębate ze sprzęgiełkiem 1318
 Spur wheel (T=10/50,DIAM.4.55/15.66)
 Geradstirrad Z=10/50; DM 4,55/15,66

VDO code: 1318-0202-094-001



332002

Tulejka ze ślimakiem 1318
 Coupling sleeve
 Kupplungswelle

VDO code: 1318-0202-065-002



332003

Koło zębate płyty mechanizmu 1318
 Spur wheel (T=15/36,DIAM. 5,2/11,6)
 Geradstirnrad Z=15/36; DM 5,2/11,6

VDO code: 1318-0202-062-000



332003/Z

Koło zębate płyty mechanizmu 1318
 -zamiennik
 Spur wheel (T=15/36,DIAM. 5,2/11,6) –
 substitute
 Geradstirnrad Z=15/36; DM 5,2/11,6 –
 Ersatzteil VDO code: 1318-0202-062-000



332004

Koło zębate walcowe 1318
 Gear 1318
 Geradstirnrad

VDO code: 1318-0202-061-010



332004/Z

Koło zębate walcowe 1318-zamiennik
 Gear 1318 – substitute
 Geradstirnrad – Ersatzteil

VDO code: 1318-0202-061-010



332005

Koło zębate z krzywką 1318 czarne
 Distance cam (black)
 Wegkurve schwarz

VDO code: 1318-0202-069-001



332006

Koło zębate z krzywką 1318 białe
 Eccentric wheel (T=30, DIAMETER 9.66)
 Exzenterrad Z=30; DM 9,66

VDO code: 1318-0202-073-000



332007

Koło zębate zapadkowe 1318 czarne
 Connecting link A (black)
 Kulisze F1

VDO code: 1318-0202-071-000



332008

Koło zębate zapadkowe 1318 białe
 Connecting link (beige)
 Kulisse naturfarben

VDO code: 1318-0202-091-002



332009

Walek 1318
 Shaft
 Achse

VDO code: 1318-0202-066-000



332010

Zębatka blokująca 1318
 Stop A (T=9, DIAMETER 4.8)
 Anschlag A (Z=9; DM 4,8)

VDO code: 1318-0202-072-001



332012

Ramię z blokadą zwrotną 1318
 Support CPL
 Halter KPL

VDO code: 1318-9999-017-000



330249

Uchwyt mocujący przełącznika tarczy
 1318
 Bearing bracket with axle
 Lagerbock mit Achse



330247

Walek uchwyty mocującego tarczy 1318
 Axle (OS)
 Achse

VDO code: 1318-0202-041-001



332021

Korpus główny 1318
 Case 1318
 Gehäuse KPL

VDO code: 1318-9999-010-000



U30229

Obudowa tylna 1318 nowa
 Cover (for up units)
 Haube

VDO code: 1318-0201-050-004



330361/O

Pokrywa 1318 oryginal
 1318 front cover original
 Abdeckung original

VDO code: 1318-0101-009-008



330252

Przełącznik grup roboczych 1318
 Standard 1318 KNOB (length 65,3 mm)
 Drehknopf KPL, INCL. Kappe WS; 65,3 mm

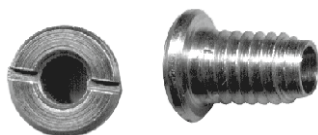
VDO code: 1318-0201-030-000



332011

Gniazdo przełączników grup roboczych
 1318
 Spur wheel
 Geradstirnrad

VDO code: 1318-9999-017-000



330256

Śruby pod przełączniki grup roboczych
 1318
 Threaded bush 1318 odometer cover
 Schraube; Kunststoff
 VDO code: 1318-0201-017-001



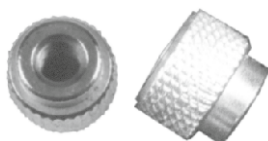
330213

Skala prędkości 1318
 Dial (EC, 125)
 Geschwindigkeitsskala EC;125
 VDO code: 1318-0108-014-011



330176

Wspornik tachografu 1318
 1314 tachograph fixing clamp - 80 mm
 Befestigungshalter 80 mm
 VDO code: 1318-90031000



330178

Nakrętka moletowana
 Knurled nut
 Mutter geriffelt



332013

Rysik prędkości 1318
 V carriage CPL. (1 day)
 Geschw.-Schlitten KPL (1-Tag)
 VDO code: 1318-9999-011-011



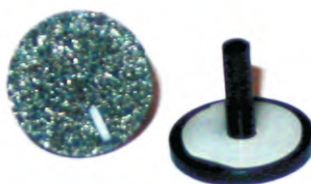
332014

Rysik automatu 1318
 AZ carriage CPL. (1 day)
 Arbeitsz.-Schlitten KPL 1-Tag
 VDO code: 1318-9999-013-011



332015

Rysik drogi 1318
 Distance carriage CPL. (1 day)
 Wegschlitten KPL. (1 Tag)
 VDO code: 1318-9999-012-012



330287

Sekundnik 1318
 Seconds dial
 Sekundenscheibe
 VDO code: 1318-0109-019-000



330264

Wskazówka godzinowa zegara 1318
 Hour hand (WHT)
 Stundenzeiger (WS)
 VDO code: 1318-0109-024-000



330265

Wskazówka minutowa zegara 1318
Minute hand
Minutenzeiger

VDO code: 1318-0109-025-000



330240

Wskazówka 1318 biała
Speed pointer 2 white
Geschw.-Zeiger 2 Weiß

VDO code: 1318-0109-027-030



1318-0101-021-001

Szyba plastikowa 1318
Lens plastic 1318 on/8170252003
1318 Frontglas



330210

Szyba tachografu 1318
1318 glass for tachograph
1318 Frontscheibe

VDO code: 1318-0101-021-001



330257

Ramka pod szybę 1318
Cover plate
Blende

VDO code: 1318-0101-017-000



330231

Front okrągły tachografu 1318 kompletny,
2 kierowców
Bezel 1318-26 (RPM) standard round
Frontring KPL EC;2F;R;SW;1/min
VDO code: 1318-0101-011-021

A2C59516734

Zestaw mechanizmu przełączników grup roboczych 1318 / 1318 kit standard knob /
 1318 Kit Drehknopf

Skład zestawu: / Set includes: / Kit beinhaltet:

330252	1318-0201-030-000	Przełącznik grup roboczych / Standard 1318 KNOB (length 65.3 mm) / Drehknopf KPL, INCL. kappe WS; 65,3 mm
332011	1318-9999-017-000	Gniazdo przełącznika grup roboczych / Spur wheel / Geradstirnrad
-	1318-0202-080-000	Sprężyna przełącznika / Stop spring brown / Rastfeder
-	1318-0109-019-000	Sekundnik /Seconds dial / Sekundenscheibe



A2C59516732/Z

Zestaw kół 1318 / 1318 Kit Free Wheel / Kit Freilauf

Skład zestawu: / Set includes: / Kit beinhaltet:

330248/O	1318-0202-060-000	Koło z blokadą zwrotną / Free wheel CPL. / Freilauf KPL
332003/Z	1318-0202-062-000	Koło zębate płyty mechanizmu / Spur wheel (T=15/36,DIAM. 5.2/11.6) / Geradstirnrad Z=15/36; DM 5,2/11,6
332002	1318-0202-065-002	Tuleja ze ślimakiem / Coupling sleeve / Kupplungswelle
332009	1318-0202-066-000	Walek / Worm / Schnecke
332005	1318-0202-069-001	Koło zębate z krzywką czarne / Distance cam (black) / Wegkurve schwarz
332007	1318-0202-071-000	Koło zębate zapadkowe czarne / Connecting link A (black) / Kulisse F1
332012	1318-9999-017-000	Ramię płyty mechanizmu (ramię z blokadą zwrotną) / Support CPL / Halter KPL
332004/Z	1318-0202-061-010	Koło zębate walcowe / Gear 1318 / Geradstirnrad



A2C59516733

Zestaw mechanizmu rysików 1318 / 1318 Kit Carriage / Schreibstift Kit

Skład zestawu: / Set includes: / Kit beinhaltet:

332013	1318-9999-011-011	Zespół pisaka prędkości / V carriage CPL. (1 day) / Geschw.-Schlitten KPL (1-Tag)
332014	1318-9999-013-011	Zespół pisaka automatu / AZ carriage CPL. (1 day) / Arbeitsz.-Schlitten KPL 1-Tag
332015	1318-9999-012-012	Zespół pisaka drogi / Distance carriage CPL. (1 day) / Wegschlitten KPL. (1-Tag)
332020	1318-0202-055-000	Zespół kontaktowy / Contact board CPL. (140) / Kontaktträger KPL.



